

Dados de tráfego das EN, EM e arruamentos em geral relativos ao ano de 2013 (contagens)

Dados de tráfego das vias do centro histórico de Miranda do Douro relativos ao ano de 2003.

Dados de tráfego do IC5 relativos ao ano de 2012 (previsão).

ESCALA DE CORES Ln - dB(A)  
APA, 2007

- > 40,0 dBA
- > 45,0 dBA
- > 50,0 dBA
- > 55,0 dBA
- > 60,0 dBA

MÉTODO DE CÁLCULO

NMPB96 e XP S 31-133  
NP4361-2 (ISO 9613)

LEGENDA

- Edifícios
- Rodovias
- Indústrias
- Limite do Município
- Ponto de Validação
- Curvas de Nível

ELABORADO POR



CLIENTE

Câmara Municipal de Miranda do Douro

TÍTULO

Mapa de Ruído do  
Município de Miranda do Douro  
- Indicador Ln -

CARTA

Anexo II - Carta 2.2 - A

ESCALA

1/25 000

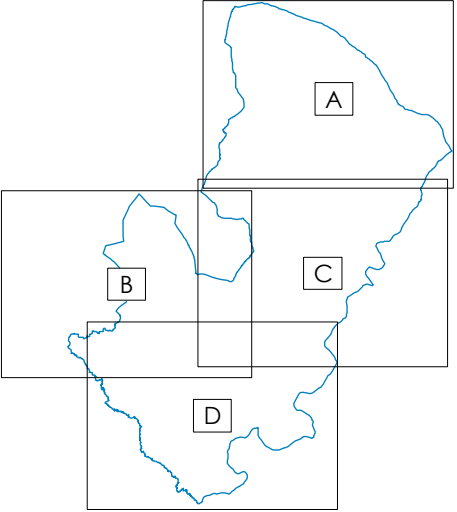
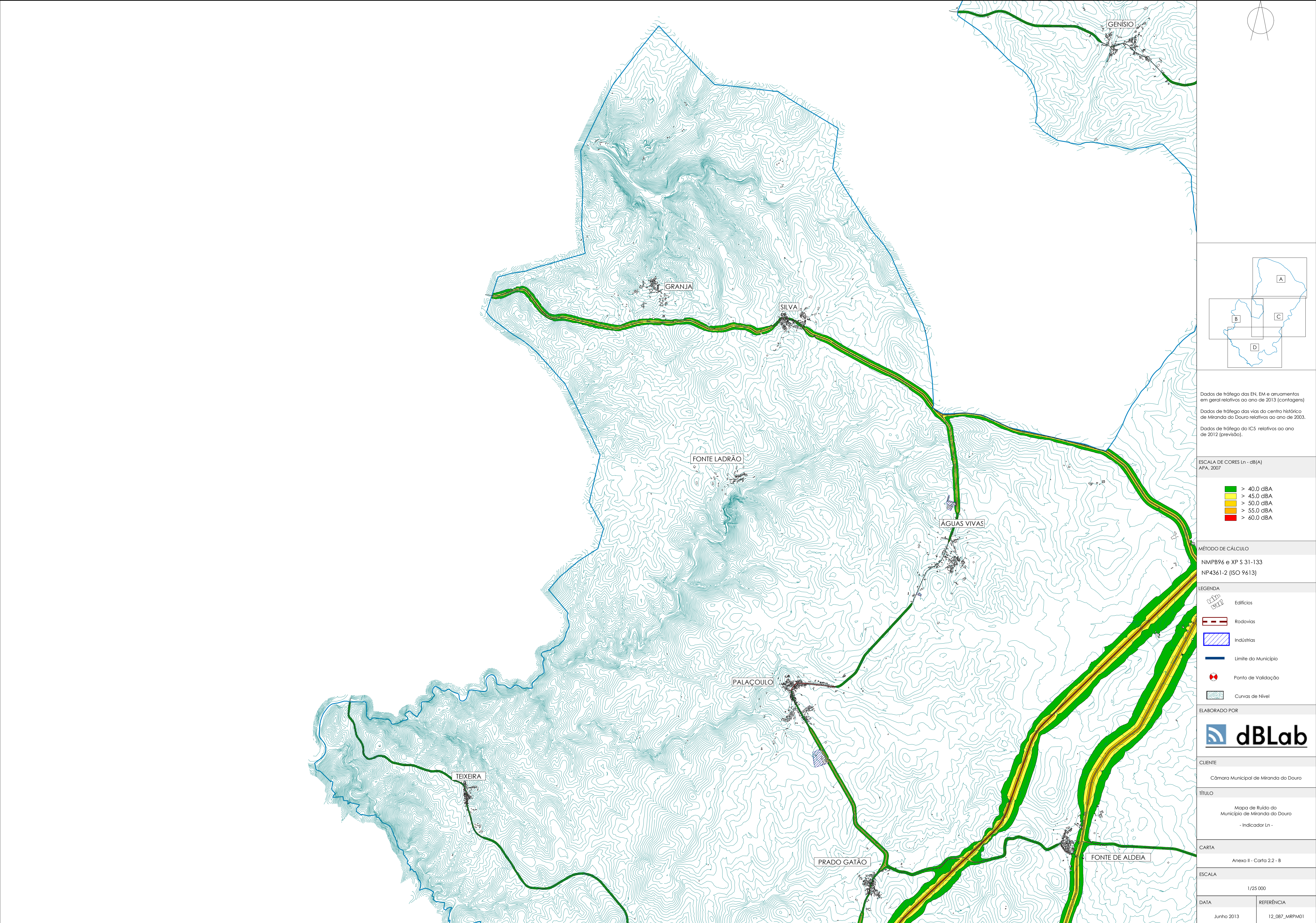
DATA

Junho 2013

REFERÊNCIA

12\_087\_MRPMD1





Dados de tráfego das EN, EM e arruamentos em geral relativos ao ano de 2013 (contagens)

Dados de tráfego das vias do centro histórico de Miranda do Douro relativos ao ano de 2003.

Dados de tráfego do IC5 relativos ao ano de 2012 (previsão).

ESCALA DE CORES Ln - dB(A)

APA, 2007

- > 40,0 dBA
- > 45,0 dBA
- > 50,0 dBA
- > 55,0 dBA
- > 60,0 dBA

MÉTODO DE CÁLCULO

NMPB96 e XP S 31-133

NP4361-2 (ISO 9613)

LEGENDA

- Edifícios
- Rodovias
- Indústrias
- Limite do Município
- Ponto de Validação
- Curvas de Nível

ELABORADO POR



CLIENTE

Câmara Municipal de Miranda do Douro

TÍTULO

Mapa de Ruído do  
Município de Miranda do Douro  
- Indicador Ln -

CARTA

Anexo II - Carta 2.2 - B

ESCALA

1/25 000

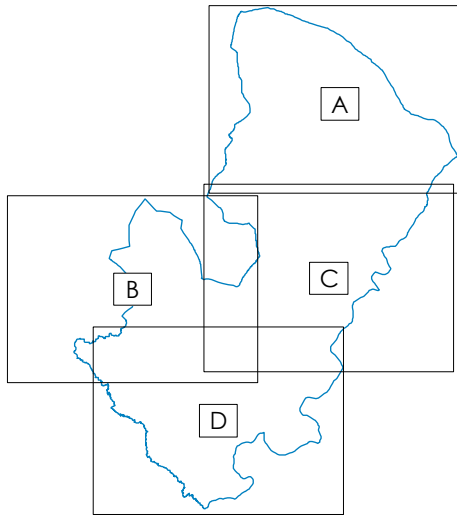
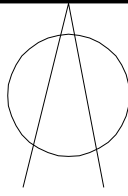
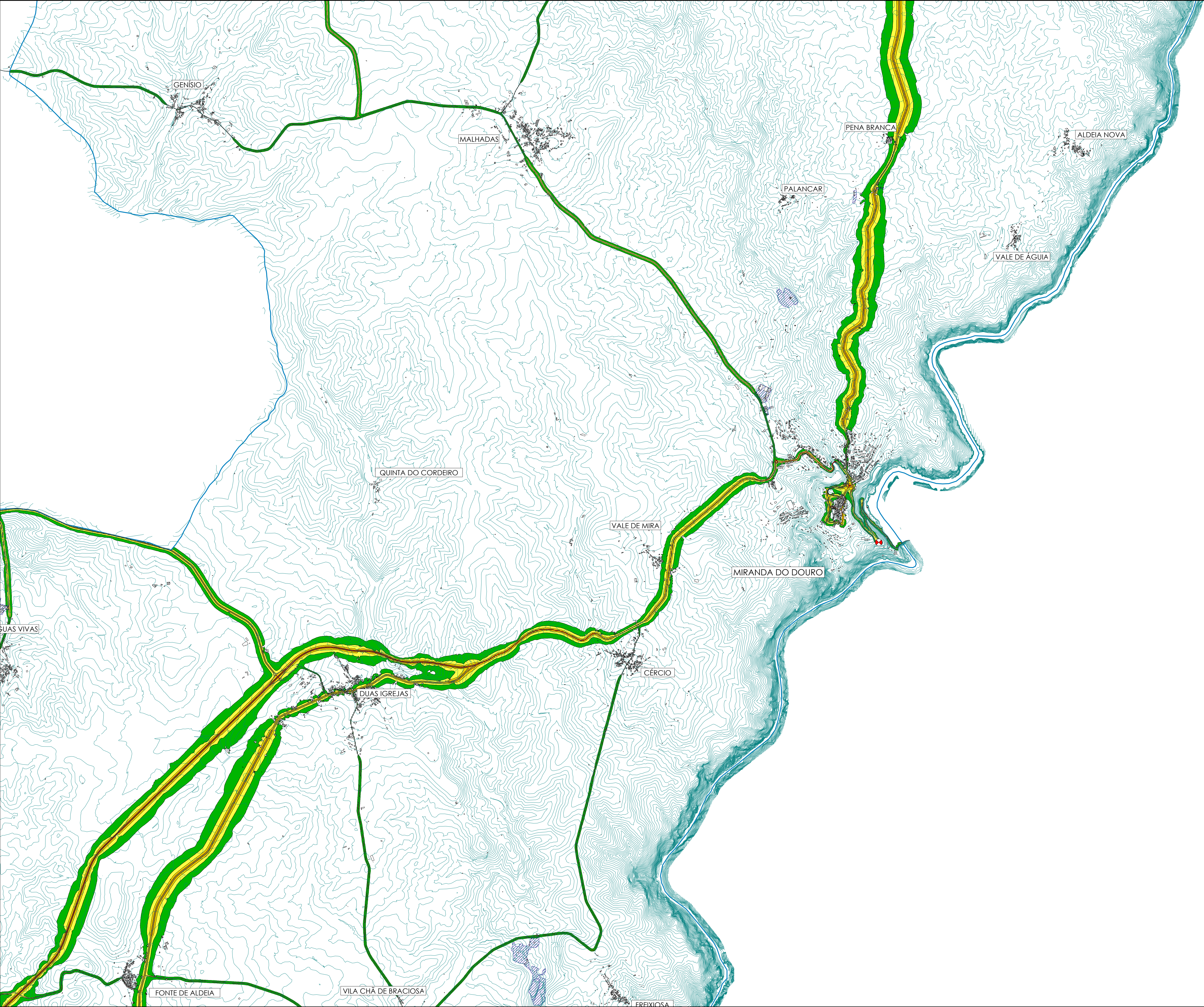
DATA

REFERÊNCIA

Junho 2013

12\_087\_MRPMD01





Dados de tráfego das EN, EM e arruamentos em geral relativos ao ano de 2013 (contagens)

Dados de tráfego das vias do centro histórico de Miranda do Douro relativos ao ano de 2003.

Dados de tráfego do IC5 relativos ao ano de 2012 (previsão).

ESCALA DE CORES Ln - dB(A)

APA, 2007

- > 40.0 dBA
- > 45.0 dBA
- > 50.0 dBA
- > 55.0 dBA
- > 60.0 dBA

MÉTODO DE CÁLCULO

NMPB96 e XP S 31-133  
NP4361-2 (ISO 9613)

LEGENDA

- Edifícios
- Rodovias
- Indústrias
- Limite do Município
- Ponto de Validação
- Curvas de Nível

ELABORADO POR



CLIENTE

Câmara Municipal de Miranda do Douro

TÍTULO

Mapa de Ruído do  
Município de Miranda do Douro  
- Indicador Ln -

CARTA

Anexo II - Carta 2.2 - C

ESCALA

1/25 000

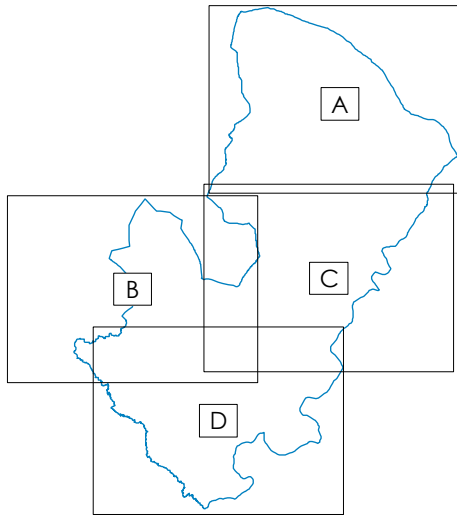
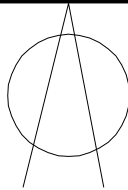
DATA

REFERÊNCIA

Junho 2013

12\_087\_MRPMD1





Dados de tráfego das EN, EM e arruamentos em geral relativos ao ano de 2013 (contagens)

Dados de tráfego das vias do centro histórico de Miranda do Douro relativos ao ano de 2003.

Dados de tráfego do IC5 relativos ao ano de 2012 (previsão).

ESCALA DE CORES Ln - dB(A)  
APA, 2007

- > 40,0 dBA
- > 45,0 dBA
- > 50,0 dBA
- > 55,0 dBA
- > 60,0 dBA

MÉTODO DE CÁLCULO

NMPB96 e XP S 31-133  
NP4361-2 (ISO 9613)

- LEGENDA
- Edifícios
  - Rodovias
  - Indústrias
  - Limite do Município
  - Ponto de Validação
  - Curvas de Nível

ELABORADO POR

dBLab

CLIENTE

Câmara Municipal de Miranda do Douro

TÍTULO

Mapa de Ruído do  
Município de Miranda do Douro  
- Indicador Ln -

CARTA

Anexo II - Carta 2.2 - D

ESCALA

1/25 000

DATA	REFERÊNCIA
Junho 2013	12_087_MRPMD01